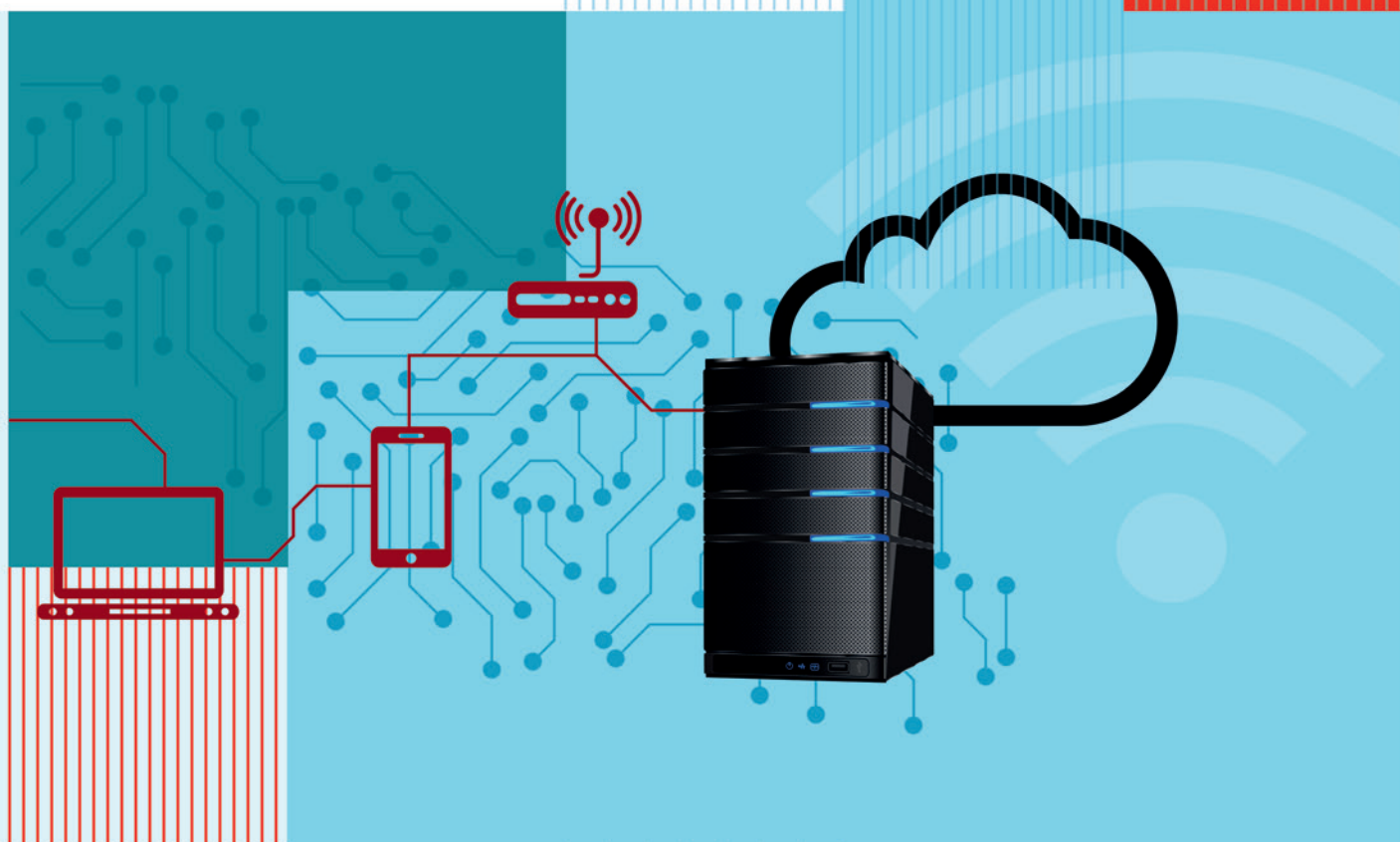
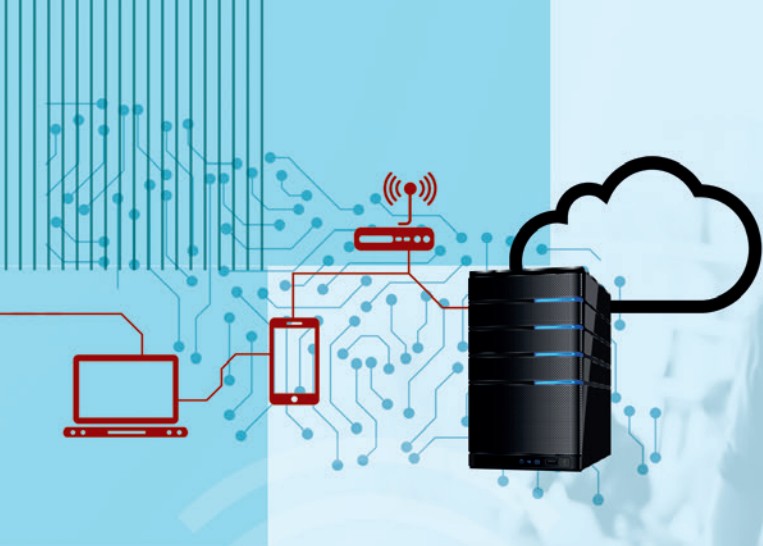


MASTÈRE SPÉCIALISÉ

# INFORMATIQUE SYSTÈMES D'INFORMATION TÉLÉCOMMUNICATIONS ET RÉSEAUX





Accompagner la transformation digitale des entreprises

## VOS OBJECTIFS

Le secteur du numérique est un marché en pleine expansion. Pour répondre aux nouveaux enjeux de la digitalisation, les entreprises ont besoin de cadres dotés de solides compétences en Informatique et en Systèmes d'Information. La polyvalence et la flexibilité sont un atout : pour les salariés, et aussi pour les entreprises.

**Le Mastère Spécialisé ISITR s'adresse principalement à des ingénieurs, diplômés de grandes écoles ou professionnels en recherche de reconversion ou d'acquisition de double compétence.**

**Il délivre les compétences indispensables à l'accompagnement de la transformation digitale des entreprises, dans toutes ses dimensions, du pilotage à la mise en œuvre.**

## LES COMPÉTENCES CLÉS

- Piloter les évolutions du Système d'Information en alignement avec la stratégie de l'entreprise
- Concevoir, développer, tester, déployer et maintenir des logiciels
- Administrer un Système d'Information
- Conduire un projet et coordonner les équipes

## LE CONTENU PÉDAGOGIQUE

### GÉNIE ET DÉVELOPPEMENT LOGICIEL

Algorithmie, Langages de programmation, Interface Homme-Machine, UML et méthodes agiles...

### SYSTÈME D'INFORMATION

Base de données, Données du web, Architecture applicative, SI d'entreprise, ERP

### SYSTÈME, RÉSEAUX ET SERVICES

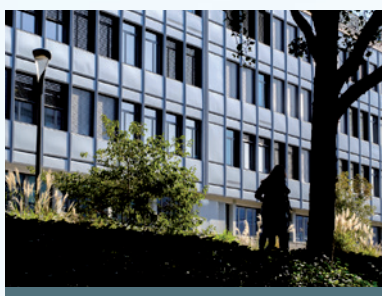
Système d'Exploitation, Programmation concurrente, Réseau, Cloud, Sécurité de l'information...

### SCIENCES DES DONNÉES

Business Intelligence, Intelligence Artificielle...

## NOS POINTS FORTS

- L'INSA Lyon, une école reconnue, dans le top 5 des meilleures écoles françaises d'ingénieurs
- Une formation créée en 1980, adossée au département Informatique de l'INSA Lyon, et bénéficiant de la qualité de son ingénierie pédagogique et de ses ressources matérielles
- **De 98 à 100% de taux d'insertion professionnelle** dans les métiers de l'informatique
- Un programme qui privilégie une formation généraliste et qui évolue chaque année pour intégrer les évolutions technologiques et s'adapter aux besoins du marché
- Un contact permanent avec le milieu industriel qui contribue à l'évolution du contenu et participe à l'insertion professionnelle
- Plus de 500 heures d'enseignements concrets et opérationnels, avec plus de 50% de travaux pratiques et de mises en situation professionnelle
- Une mission professionnelle, véritable tremplin pour l'emploi futur



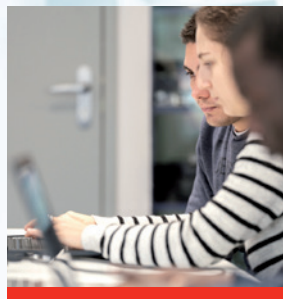
## POURQUOI CHOISIR LE MASTÈRE SPÉCIALISÉ ISITR ?

- Une formation post-diplôme de haut niveau
- L'accès à des postes diversifiés dans tous les secteurs d'activité de l'informatique
- Un programme accrédité par la Conférence des Grandes Ecoles et se déroulant dans une école d'ingénieurs de premier plan
- Un cursus de 12 mois : 500 heures de formation et 4 à 6 mois de mission professionnelle
- Un campus en bordure de l'agglomération Lyon-Villeurbanne et bénéficiant de nombreux services : restauration, logement, vie culturelle et associative, terrains de sports

Une formation professionnalisante accréditée par la CGE

# MASTÈRE SPÉCIALISÉ ISITR

Réussir sa reconversion professionnelle,  
acquérir une double compétence



## LA DÉMARCHE PROJET ET LA CULTURE MÉTIER SONT AU CŒUR DE LA FORMATION

### Savoir faire technologique

- Travail individuel ou en binôme
- Exercices pratiques

### Acquisition des méthodes

- Mode projet
- Étude de cas
- Équipe de 4 personnes

### Ouverture et consolidation

- Mode projet de longue durée
- Équipe de 6 personnes
- Compétences transverses
- Jeux de rôles

### Intégration en entreprise

- Mission professionnelle
- Durée de 6 mois
- Thèse professionnelle

## LES DÉBOUCHÉS

Les fonctions occupées par les diplômés du Mastère Spécialisé ISITR s'exercent principalement dans les ESN (Entreprises de Services du Numérique) ou dans les entreprises utilisatrices (banque, industrie, grande distribution, transport...).

Elles couvrent une large palette des métiers de l'informatique :

- **Architecture, conception et développement** : ingénieur études et développement, maîtrise d'œuvre (MOE), architecte, ingénieur BI, data scientist, administrateur de bases de données...
- **Management, pilotage de projet** : chef de projet, maîtrise d'ouvrage (MOA), Product Owner...
- **Maintenance des applications** : responsable d'applications, correspondant applicatif métier, responsable fonctionnel...
- **Conseil** : consultant informatique, système d'information, ERP, infrastructures...
- **Production et infrastructures** : ingénieur qualité, ingénieur réseau...

## NOTRE PUBLIC

La formation Mastère Spécialisé ISITR est ouverte aux étudiants, aux salariés et aux demandeurs d'emploi de formation scientifique. La formation est accessible par parties pour les salariés en emploi.

## POUR CANDIDATER

### Calendrier

Le dossier d'inscription est à télécharger sur le site web de la formation et à retourner à partir du mois de janvier.

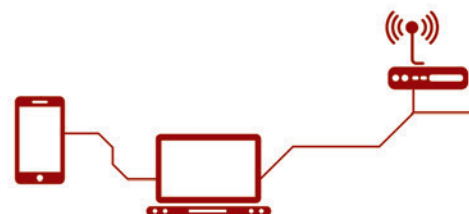
### Procédure de sélection des candidats

Première sélection sur dossier (études, expériences professionnelles, engagement personnel, etc.), complétée par un entretien (visioconférence ou rencontre).

### Diplômes ou qualifications recevables

- Diplôme d'ingénieur ou diplôme de master M2 d'université scientifique et/ou technique
- Professionnel titulaire d'un diplôme de niveau BAC+4 avec 3 ans d'expérience professionnelle
- Diplôme étranger de niveau équivalent à BAC+5
- Par dérogation de la conférence des grandes écoles, diplôme de niveau BAC+4 sans expérience, ou niveau BAC+2 avec 5 ans d'expérience professionnelle et VAPP validée par l'INSA Lyon
- Etudiants étrangers de niveau équivalent à bac+5.

Un cursus de 12 mois : 500 h d'enseignement et  
4 à 6 mois de mission en entreprise



# CANDIDATER

## CONDITIONS

Être titulaire d'un :

- Diplôme d'ingénieur habilité par la Commission des Titres d'Ingénieur (liste CTI)
- Diplôme d'une école de management habilitée à délivrer le grade national de Master (liste CEFDG)
- Diplôme de 3e cycle habilité par les autorités universitaires (DEA, DESS, Master...) ou diplôme professionnel de niveau BAC + 5
- Diplôme de M1 ou équivalent, pour des auditeurs justifiant d'au moins trois années d'expérience professionnelle.
- Titre inscrit au RNCP niveau 7
- Diplôme étranger équivalent aux diplômes français exigés ci-dessus.

Conditions d'accès dérogatoires :

a) Dans la limite de 40 % maximum de l'effectif de la promotion suivant la formation Mastère Spécialisé concernée, sont recevables, après une procédure de Validation des acquis personnels et professionnels (VAPP), les candidatures de personnes justifiant a minima de 5 années d'expérience professionnelle pour lesquelles les activités exercées ont un lien avéré avec les compétences professionnelles visées par la formation (hors stage, césure, cursus initial en alternance).

Pour cette voie d'accès, une description du dispositif de la VAPP permettant d'apprécier les connaissances, les méthodes et les savoir-faire du candidat, comportant notamment la composition de la commission pédagogique, devra être présentée ainsi que toute pièce constitutive de ce dispositif adaptée au programme.

b) Par dérogation pour 30 % maximum du nombre d'étudiants suivant la formation Mastère Spécialisé concernée, sont recevables les candidatures d'étudiants titulaires d'un des diplômes suivants :

- Niveau M1 validé<sup>1</sup> ou équivalent sans expérience professionnelle
- Diplôme de L31 justifiant d'une expérience adaptée de 3 ans minimum

## DOSSIER DE CANDIDATURE

**A compter de mi-janvier, chaque année, il est possible de candidater via l'application e-candidat :**

<https://ecandidat.insa-lyon.fr>

## CONTACTS

### Responsables pédagogiques

- Anne TCHOUNIKINE  
anne.tchounikine@insa-lyon.fr
- Sylvie SERVINE  
sylvie.servigne@insa-lyon.fr

### Responsable administrative

Patricia VARET  
Tél. +33 (0)4 72 43 87 02  
patricia.varet@insa-lyon.fr

### Direction de la Formation Continue (DFC)

1, rue des Humanités  
69621 Villeurbanne cedex  
Tél. +33 (0)4 72 43 81 42  
dfc@insa-lyon.fr



## INSA LYON

### Campus LyonTech La Doua

20, avenue Albert Einstein  
69621 Villeurbanne cedex - France  
Tél. + 33 (0)4 72 43 83 83

[www.insa-lyon.fr](http://www.insa-lyon.fr)