

AMERINSA

La filière latino-américaine
de l'INSA Lyon





AMERINSA

Cette filière internationale de 2 ans prépare à intégrer l'un des 9 départements de spécialisation de l'INSA Lyon afin **d'obtenir le diplôme d'ingénieur**. AMERINSA est tournée vers l'Amérique Latine avec des cours d'espagnol ou de portugais, ainsi que l'accueil d'étudiants originaires d'Amérique latine.



INSA EN CHIFFRES

6 100 étudiants

28% sont internationaux

570 doctorants

680 administratifs
et personnel technique

740 enseignants-chercheurs

67% des étudiants trouvent
un emploi avant l'obtention
du diplôme

INSA Lyon

Depuis sa création en 1957, l'INSA de Lyon – Institut National des Sciences Appliquées de Lyon – est l'une des meilleures écoles d'ingénieurs de France, forte de ses 22 laboratoires de recherche participant au rayonnement international de notre établissement.

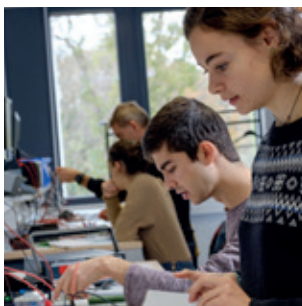
Alliant les sciences de l'ingénieur et les sciences humaines et sociales, l'INSA Lyon bénéficie d'une recherche de pointe et de collaborations étroites avec le monde socio-économique.

Diversité, excellence, innovation, ouverture d'esprit et responsabilité sociétale sont les valeurs essentielles du modèle INSA.

Un modèle éducatif répondant aux défis sociétaux

Les enseignements intègrent la réflexion éthique, mettant en œuvre **des pédagogies innovantes et actives**, qui ont pour objectif d'offrir aux étudiants l'apprentissage de l'autonomie, de la responsabilité et de la citoyenneté tout en encourageant la créativité et l'innovation.

Les étudiants diplômés de l'INSA Lyon sont reconnus par les employeurs comme des ingénieurs proactifs et entreprenants. Pleinement conscients d'un monde qui évolue rapidement, ils sont préparés pour devenir **des professionnels socialement responsables**, prêts à relever les défis de demain.



D'AMERINSA à un diplôme d'ingénierie

AMERINSA est une section internationale du département FIMI (Formation Initiale aux Métiers d'Ingénieur) **qui donne aux étudiants une large pluridisciplinarité de l'enseignement des sciences, des technologies et de l'ingénierie.**

La particularité d'AMERINSA réside dans sa capacité à plonger les étudiants dans un contexte multiculturel, avec une partie des effectifs provenant d'Amérique Latine, et l'autre de France.

Après les deux premières années en AMERINSA, les étudiants rejoignent le second cycle de trois ans dans l'un des 9 départements de spécialisation amenant au diplôme d'ingénieur, avec la possibilité de passer un semestre à l'étranger (stage ou échange universitaire) ou de poursuivre un double diplôme :

- Biosciences
- Génie civil et urbanisme
- Génie électrique
- Génie énergétique et environnement
- Génie industriel
- Génie mécanique
- Matériaux
- Informatique
- Télécommunications



Programme AMERINSA

Les cours de base sont organisés sur 2 ans :

- **4 semestres de 15 semaines chacun** (chaque semestre représente 400 heures d'enseignement).
- **75% d'enseignement scientifique.**
- **25 % d'enseignement interdisciplinaire** pour élargir les perspectives des élèves sur l'interculturalité.
- **Les étudiants sont tenus d'étudier 2 langues étrangères** (autres que la langue maternelle) l'anglais et l'espagnol ou le portugais.
- **Tous les cours sont dispensés en français** : un soutien supplémentaire en français est offert aux non-francophones (jusqu'à 6 heures par semaine jusqu'à l'obtention du niveau B2).
- **Possibilité de stage de fin de 1^{re} année** (Découverte de l'Entreprise, 1 mois) en Amérique Latine.
- **Possibilité de 2^e année en échange** dans une université brésilienne ou mexicaine.

AMERINSA EN CHIFFRES

+ **1 600** étudiants ont choisi AMERINSA au cours des 20 dernières années.

75 étudiants en 1^{re} année

Les étudiants internationaux viennent **du Brésil, de la Bolivie, du Mexique, de l'Équateur, de la Colombie, du Pérou, du Costa Rica, du Chili, du Panama, du Guatemala...**



Vie sur le campus et intégration

Le campus de l'INSA de Lyon est situé à 15 min du centre-ville de Lyon. Lyon est la seconde plus grande agglomération de France et a été élue plusieurs fois de suite la meilleure ville étudiante !

Les étudiants bénéficient de :

- **110 associations d'étudiants**
- **d'un logement sur le campus et d'une restauration 7/7**
- **Sécurité garantie 24 heures sur 24**
- **Assistance médicale et psychologique**

École d'été

Une école d'été de 3 semaines en août/ septembre, destinée aux étudiants internationaux et précédant la première année, permet une formation intensive au français et une mise à niveau en mathématiques.

<https://ecole-ete.insa-lyon.fr/>



LE PROFIL QUE NOUS VALORISONS

Nous valorisons les candidats rigoureux et motivés par les aspects interculturels de la filière, ayant des compétences de leadership et d'ouverture aux autres.

PRÉREQUIS

- **Solides connaissances scientifiques pour intégrer l'INSA Lyon.**
- **Aucun niveau minimal d'espagnol ou de portugais n'est requis, mais les notions de base sont valorisées.**

COÛTS

Nous nous engageons à recruter des candidats de différents horizons et de donner à chacun d'eux une chance égale de postuler. Pour les bacheliers français, il n'existe pas de frais supplémentaire pour AMERINSA autre que les frais d'inscription à l'INSA Lyon.

<https://www.insa-lyon.fr/en/amerinsa>

PROCÉDURE D'ADMISSION

Le processus de recrutement d'AMERINSA est commun à l'ensemble du Groupe INSA, qui est composé de 7 institutions en France.

Processus de sélection en deux phases :

> Postuler au Groupe INSA sur la plateforme nationale pour l'enseignement supérieur (Parcoursup).

> Une fois admis à l'INSA Lyon, veiller à bien sélectionner « INSA Lyon » sur l'espace personnel, dans votre candidature en filière internationale AMERINSA.



INSA Lyon
Campus LyonTech La Doua

Contact

Directeurs d'AMERINSA
amerinsa@insa-lyon.fr

Service Admission du groupe INSA
admiss@groupe-insa.fr



INSA INSTITUT NATIONAL
DES SCIENCES
APPLIQUEES
LYON

