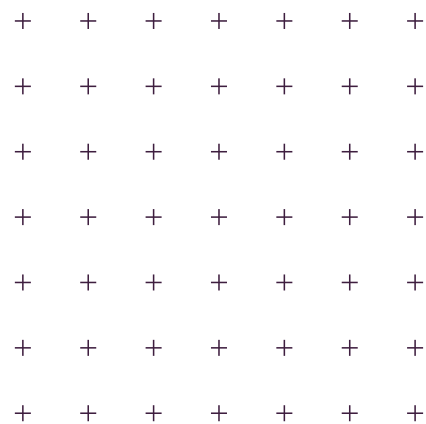


GROUPE
INSA

| CONSCIENCE
COLLECTIVE



ADMISSIONS 2024

**INGÉNIEUR·E
ET TELLEMENT +**





INSA

CENTRE VAL DE LOIRE
HAUTS-DE-FRANCE
LYON
RENNES
ROUEN NORMANDIE
STRASBOURG
TOULOUSE

INSA PARTENAIRES

ENSCMU MULHOUSE
ENSIL-ENSCI LIMOGES
ENSISA MULHOUSE
ESITECH ROUEN
ISIS CASTRES
SUP'ENR UPVD PERPIGNAN

Dans un souci d'alléger le texte et sans aucune discrimination de genre, l'emploi du genre masculin est utilisé à titre épicène.





VENEZ CONSTRUIRE AVEC NOUS VOTRE AVENIR

Vous y êtes. Vous voici désormais au moment du choix. Quel chemin emprunter pour vos études supérieures ? Comment déterminer l'orientation à suivre pour commencer à bâtir votre avenir professionnel ? Le Groupe INSA peut vous accompagner.

Le Groupe INSA, ce sont sept INSA, un premier cycle délocalisé à la Martinique et six écoles partenaires. Ensemble, nous constituons le premier réseau des grandes écoles d'ingénieurs publiques françaises et accueillons chaque année plus de 22 000 étudiantes et étudiants.

Au-delà de ces chiffres, notre communauté fédère autour d'elle des valeurs d'exigence et d'excellence. La formation INSA prône également une hybridation des sciences, des technologies et des humanités, pour servir une société moins fragmentée et une économie plus saine dans des territoires aux environnements préservés. Cette conscience collective permet à nos étudiantes et étudiants d'être acteurs de leur formation et d'agir pour notre société. Questions climatiques, sociales, technologiques... L'enjeu de nos écoles est de transmettre l'absolue nécessité de développer des solutions durables et justes pour la société.

Le Groupe INSA, ce sont également des valeurs d'inclusion et d'ouverture à toutes les diversités, portées par les fondateurs des INSA, dès 1957. Plus que jamais, nous souhaitons voir ce modèle perdurer. C'est pourquoi nous avons entrepris début 2021 un travail de réflexion essentiel et nécessaire pour soutenir inclusivement une jeunesse à fort potentiel dès le collège et le lycée et renforcer les conditions de réussite et d'épanouissement de tous en mobilisant tous les moyens nécessaires. Ces valeurs sont nos forces. Nous les mettons à votre disposition.

LES ÉQUIPES DU GROUPE INSA

LA FORCE DU COLLECTIF INSA

En rejoignant une école du Groupe INSA, vous faites le choix d'une formation exigeante et de haut niveau scientifique. Vous choisissez aussi un modèle, porté depuis 1957 par des valeurs humanistes fortes. Un modèle au sein duquel votre épanouissement académique, professionnel et personnel est notre priorité.

- Une communauté de près de **22 000** élèves INSA, ingénieurs et ingénieures, paysagistes, architectes, artistes, sportives et sportifs de haut niveau, en double diplôme, en filières internationales, élèves-entrepreneurs, doctorants.
- Une pluridisciplinarité scientifique incarnée par les **75** spécialités proposées par les écoles, dont **30** accessibles par apprentissage.
- Un réseau d' alumni de plus de **100 000** personnes, en France et à l'international.
- Des campus dynamiques, rythmés par la vie de plus de **300** clubs étudiants et associations.
- **35 %** d'étudiantes.
- **20,4 %** d'étudiantes et d'étudiants internationaux sur les campus INSA, **126** nationalités représentées.
- Une recherche de pointe portée par **57** laboratoires et **27** chaires de recherche.
- **7** diplômés ingénieurs sur **10** ont une promesse d'embauche avant la fin de leur formation



Ambre Pauli, présidente de l'AEI
(association des élèves INSA)

Chaque INSA a ses spécificités qui le rendent unique, mais, la vraie force de nos écoles, c'est le collectif INSA, le partage, la diversité de profils et les valeurs transmises. Selon nous, ensemble, nous avons un poids et donc une responsabilité pour faire avancer les choses et rendre les ingénieurs de demain innovants et humanistes.

Bertrand Raquet,
président du Groupe INSA

Notre slogan 'Ingénieure, ingénieur et tellement +' revêt plus que jamais tout son sens. En rejoignant les écoles du Groupe INSA, vous vous apprêtez à embrasser une formation d'ingénieur. Mais vous serez 'tellement +' tant la palette de choix qui s'offrent à vous est plurielle. Sport-études, projet associatif ou humanitaire, développement de votre fibre artistique, de votre culture internationale... Autorisez-vous toutes les ambitions, nous sommes là pour vous aider à les atteindre !

Daniel Louis-André, président d'INSA Alumni
(association des diplômés du Groupe INSA)

Rejoignez la famille INSA et intégrez une communauté multiple, aux expertises et aux regards divers. Venez contribuer à la richesse du modèle INSA, qui a formé depuis sa création en 1957 des milliers d'ingénieures et ingénieurs.

CONNAISSEZ-VOUS GASTON BERGER ?

Il est, avec Jean Capelle, à l'origine du modèle INSA. En 1957, le philosophe Gaston Berger imaginait une école formant des "ingénieurs humanistes", pour qui l'humain doit être au cœur de la réflexion sur l'avenir. Deux fondamentaux avaient guidé la réflexion de Gaston Berger : ouvrir les études d'ingénieurs à des élèves issus de tous les milieux sociaux et porter les valeurs de l'humanisme parmi lesquelles le respect des autres et du bien commun.

Soixante-cinq ans plus tard, les écoles du Groupe INSA continuent de porter ce modèle et de former chaque année des ingénieurs citoyens.



LES ATOUTS DES FORMATIONS INSA

■ UNE FORMATION SCIENTIFIQUE EXIGEANTE

Adossées à des laboratoires de recherche de pointe, les formations sont dispensées par des enseignantes-chercheuses et enseignants-chercheurs et ainsi nourries des dernières avancées scientifiques pour mieux répondre aux enjeux sociétaux.

■ LES SCIENCES APPLIQUÉES, TOUT AU LONG DU CURSUS

Convaincu que c'est aussi en agissant que l'on apprend, les formations INSA sont riches d'expérimentation. Grâce à de nombreux équipements scientifiques, nos étudiantes et étudiants suivent des TP et des TD et développent l'approche projet sur les cinq années, favorisant l'interdisciplinarité et l'innovation.

■ DES CURSUS EN CONSTANTE ÉVOLUTION

Les transitions auxquelles font face nos sociétés, telles que l'urgence climatique, nécessitent une évolution des enseignements de nos formations. Le Groupe INSA a initié en 2020 un vaste chantier pour intégrer dans tous les cursus les enjeux climat-énergie. Les premiers cours se déploient depuis la rentrée 2022.

■ UNE PÉDAGOGIE À L'ÉCOUTE DES ÉLÈVES

Des dispositifs d'accompagnement personnalisés aident nos élèves à construire leur parcours pédagogique et professionnel. En fonction de leurs goûts, de leurs compétences et de leurs projets, elles et ils peuvent adapter leurs études (spécialités, modules optionnels, stages, séjours à l'étranger, doubles diplômes...).

■ SPORT, ART, DOUBLE DIPLÔME, INTERNATIONAL : DE MULTIPLES POSSIBILITÉS

Soucieux d'entretenir l'ouverture dans tous les domaines, nos INSA permettent à nos étudiantes et étudiants de poursuivre leur activité sportive ou artistique de haut niveau pendant leurs études d'ingénieur grâce à un accompagnement personnalisé et à des aménagements.

DÉROULÉ DES ÉTUDES D'INGÉNIEURS INSA



* Les INSA accueillent les élèves en première année mais aussi en cours de cursus (2^e, 3^e et 4^e années)

PAYSAGISTE, ARCHITECTE ET TELLEMENT +

Les écoles du Groupe INSA délivrent, outre le diplôme d'ingénieurs accrédité par la Cti (Commission des titres ingénieurs), deux autres diplômes :

- Concepteur-paysagiste (INSA Centre Val de Loire)
- Architecte (INSA Strasbourg).

UN PREMIER CYCLE INGÉNIEUR INSA À FORT-DE-FRANCE

Depuis la rentrée 2023, le Groupe INSA propose un premier cycle de formation ingénieur à Fort-de-France, en Martinique. Pendant deux ans, les étudiantes et étudiants effectueront leur cursus INSA au sein du lycée Schoelcher avant de poursuivre, en troisième année, leur formation dans l'un des INSA ou INSA partenaires de métropole où ils obtiendront leur diplôme d'ingénieur.

LES 7 DOMAINES DE FORMATION D'INGÉNIEUR

Le Groupe INSA propose 75 spécialités, dont 30 accessibles par apprentissage (en 3^e année), dans les 7 domaines suivants :

- Biotechnologies, santé ;
- Énergétique, génie chimique, environnement ;
- Génie civil, urbanisme, topographie ;
- Génie électrique, électronique, automatique ;
- Génie mécanique, génie industriel, mécatronique ;
- Génie physique et matériaux ;
- Informatique, mathématiques, modélisation.

ET APRÈS ?

Le Groupe INSA propose également des mastères spécialisés et des doctorats.

Nina Guerguinov, 3^e année, Mathématiques appliquées, INSA Rouen Normandie

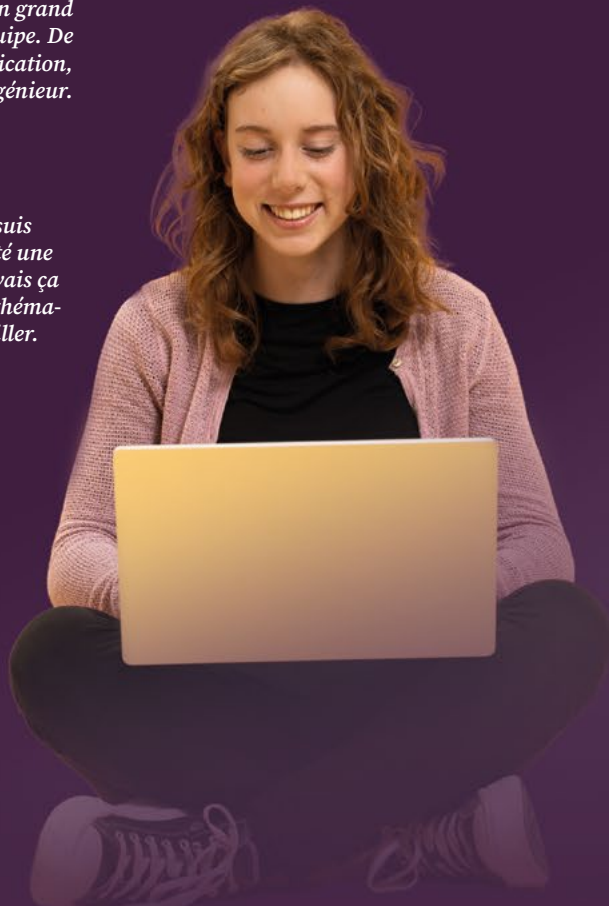
Ce qui m'a poussé à m'inscrire à l'INSA Rouen Normandie est tout d'abord la diversité des spécialités. En sortant du lycée, je n'étais pas complètement sûre du domaine vers lequel je voulais me tourner. En entrant à l'INSA Rouen, j'ai pu découvrir la vraie chimie, les vraies mathématiques, la vraie physique... beaucoup plus en profondeur qu'avant. J'ai aujourd'hui trouvé ma voie et j'en suis très heureuse.

Agathe Perrou, 4^e année, Génie industriel, INSA Lyon

Ce que j'aime actuellement dans ma formation, c'est l'importance accordée aux compétences humaines et relationnelles. Nous travaillons énormément en groupes de projet, et nos professeurs nous enseignent un grand nombre de techniques afin de travailler plus efficacement en équipe. De plus, une attention particulière est accordée à l'art de la communication, et il s'agit pour moi d'une compétence essentielle pour un ingénieur.

Manon Lacave-Pistaa, 4^e année, Mathématiques appliquées, INSA Toulouse

J'ai intégré l'INSA Toulouse en troisième année, et aujourd'hui, je suis fière de pouvoir dire que j'étudie au sein du Groupe INSA. J'ai quitté une école privée et généraliste où j'aimais ce que je faisais, mais je trouvais ça trop vaste, pour une école publique où je me suis spécialisée en mathématiques appliquées, le domaine dans lequel j'ai toujours voulu travailler. Mon conseil ? Il faut croire en soi et en ses capacités.



ÉTUDES OU PASSION : POURQUOI CHOISIR ?

Soucieux d'entretenir l'ouverture dans tous les domaines, les INSA permettent à leurs étudiantes et étudiants de poursuivre leur activité sportive ou artistique de haut niveau pendant leurs études. Les sections sont organisées pour permettre aux élèves de concilier ces études de haut niveau et une pratique qui peut être intensive ; des aménagements peuvent être organisés dans certains cas.

	Centre Val de Loire	Hauts-de-France	Lyon	Rennes	Rouen Normandie	Strasbourg	Toulouse
Arts plastiques études	+		+	+	+		
Danse études	+		+		+		+
Image études					+		
Lumières études				+			
Musique études	+		+	+	+	+**	+
Sport études	+	+	+	+	+	+	+
Théâtre études	+		+*	+	+		+
Cinéma études			+				

+ accessible en 1^{re} année du cursus ingénieur en 5 ans

+ accessible en 2^e année du cursus ingénieur en 5 ans

* 2 options (jeu, lumière/son)

** Acceptation de tout étudiant sous condition d'admission au Conservatoire de Strasbourg

▲ FILIÈRES ARTS

Selon la discipline artistique choisie et l'INSA concerné, les sections arts-études s'adressent :

- à des étudiantes et étudiants qui souhaitent poursuivre et développer leur art, s'ouvrir à d'autres styles ;
- à des étudiantes et étudiants qui désirent s'initier à une activité artistique.

Neil Maximilien, 2^e année, section art-études, INSA Rennes

Un élément qui m'a fait me tourner vers l'INSA est sa section Musique-Études qui me permet de continuer ma passion. Avec un niveau d'amateur confirmé (C.E.M d'euphonium), je m'épanouis dans l'ensemble classique et le big band, deux formations très différentes mais qui me permettent de rencontrer d'autres musiciens de tous horizons et de garder une pratique instrumentale de qualité.

Luna de Labarrière, 1^{re} année, section danse-études, INSA Toulouse

La filière Danse-Études me donne la possibilité non seulement d'enrichir mon parcours artistique et culturel à travers tous les projets chorégraphiques qu'elle propose mais aussi de partager ma passion avec les autres danseurs. C'est une chance de pouvoir aménager mon cursus d'ingénieur à l'INSA pour me permettre de concilier ma formation en danse et mes études scientifiques.

▲ FILIÈRES SPORT

Elles s'adressent aux sportives et sportifs inscrits sur la liste des sportifs de haut niveau, la liste des sportifs des collectifs nationaux, la liste des sportifs espoirs, les sportifs en centres de formation agréés aux sportifs professionnels. Peuvent également bénéficier de cette filière, les sportives et sportifs de très bon niveau national.

Alice Conrad, 3^e année, section sport-études (escrime, épée), ingénieure topographe - architecte, INSA Strasbourg

L'INSA me permet d'aménager mes études pour m'entraîner et concourir au plus haut niveau. Pour mettre toutes les chances de mon côté, l'école me permet de dédoubler ma 3^e année et reste à l'écoute pour mener de front mes projets.

Clément Martineau, 2^e année, section sport-études (voile), INSA Centre Val de Loire

Passionné par la voile, il m'est apparu très tôt nécessaire de comprendre l'ingénierie industrielle, et pour cela, l'INSA reste un lieu d'études privilégié. L'INSA me permet de continuer mes entraînements sur l'eau, grâce à l'aménagement de mes études et de mes repères.

L'INTERNATIONAL POUR TOUTES ET TOUS

La mobilité internationale proposée à tous nos élèves est un véritable levier pour l'épanouissement et le développement personnel, l'enrichissement culturel et l'intégration sociale. Les enjeux de transition écologique nécessitent de repenser les modalités de ces expériences, mais ces dernières restent au cœur des formations INSA.

- niveau B2 en anglais exigé (score minimum de 815 au TOEIC) pour obtenir le diplôme d'ingénieur
- parcours significatif à l'international pour 100 % des élèves, avec un séjour académique d'un semestre en moyenne
- possibilité d'effectuer un stage à l'étranger, dans une entreprise ou un laboratoire de recherche
- environnement interculturel, avec une dizaine de langues étrangères étudiées sur les campus et 4 500 élèves internationaux accueillis chaque année
- challenges pédagogiques proposés grâce à ECIU University, qui permettent aux étudiants de travailler durant un semestre sur un projet international, en lien avec une problématique de société.

LE CHOIX DES FILIÈRES INTERNATIONALES

En première et deuxième années, nos étudiantes et étudiants peuvent choisir d'intégrer une filière internationale. Ces cursus associent des étudiants internationaux titulaires d'un baccalauréat étranger ou équivalent et des étudiants titulaires d'un baccalauréat français.

Le programme, identique à celui de la filière classique, présente des spécificités : deux langues obligatoires en plus de la langue

maternelle, sensibilisation aux cultures et institutions internationales, cours de français langue étrangère (FLE) pour les élèves étrangers.

Le choix d'une filière internationale permet d'acquérir une solide base scientifique tout en développant une vision différente des cultures, des méthodes de travail et des relations humaines.

	Centre Val de Loire	Lyon	Rennes	Rouen Normandie	Strasbourg	Toulouse	Provenance géographique des étudiants*	Langue du cours
Amerinsa		+					Amérique latine et Caraïbes	Français
Asinsa		+				+	Asie	Français
Deutsch-insa					+		Toutes origines	Bilingue Français / allemand
ENG'INSA						+	Toutes origines	Anglais
Eurinsa		+					Europe	Français
Fire (1)			+				Toutes origines	Français
Iberinsa						+	Toutes origines	Bilingue Français / espagnol
Norginsa						+	Norvège/ Suède	Français
Scan (2)		+					Toutes origines	Anglais
SIB (3)	+			+			Toutes origines	Bilingue Français / anglais

Créé en 2020, l'INSA Hauts-de-France ne propose pas encore de filières internationales.

(1) FIRE : Filière Internationale Rennes - (2) SCAN : Section Sciences et Anglais - (3) SIB : Section Internationale Bilingue
* filières pouvant être mixtes avec des étudiants français

L'EXPÉRIENCE ÉTUDIANTE INSA

Les campus des INSA offrent de multiples activités extra-scolaires, dans lesquelles chaque étudiante et étudiant, selon ses goûts, trouve à s'épanouir : vie associative, vie culturelle, vie sportive, engagements humanitaires et citoyens.... Les associations étudiantes sont un véritable point fort de nos campus. Elles sont nombreuses, orientées techniques, culturelles, humanitaires, sportives ou encore festives.

Les INSA disposent par ailleurs d'importantes capacités d'hébergement avec leurs propres résidences ou grâce à un partenariat avec les organismes locaux. La restauration est assurée sur les campus via les restaurants ou cafétérias propres aux écoles ou gérés par le CROUS.

LE HIGH FIVE, ÉVÉNEMENT DU COLLECTIF ÉTUDIANT INSA

Chaque année depuis 2008, l'un des sept INSA accueille le temps d'un week-end une compétition (sportive, entrepreneuriale et artistique) inter-INSA, entièrement organisée par une équipe d'étudiants et portée par l'AEI : le High Five. L'événement réunit plus de 700 élèves.

À l'image du High Five, plusieurs festivals et événements culturels organisés par la communauté étudiante INSA sont devenus, au fil des années, de véritables institutions. Ces rendez-vous permettent de rappeler qu'au-delà de la formation, les campus sont aussi des lieux de divertissement et de culture à part entière.

Armand Renard, 5^e année, Génie énergétique (parcours EP), Vice-Président Étudiant, INSA Rouen Normandie,

Mon engagement m'a permis de devenir acteur de la vie étudiante de mon campus tout en développant des compétences qui seront utiles pour mon futur quotidien d'ingénieur. J'ai pu faire des rencontres insoupçonnées et enrichissantes en apprenant de manière continue. J'ai renforcé mon sens de l'écoute et identifié les besoins des étudiants pour améliorer leur qualité de vie. S'engager, c'est aussi sortir de sa zone de confort pour gagner en agilité !

Quentin Leroi, 4^e année, Génie physique, Vice-Président Étudiant au Conseil des Études, INSA Toulouse

Les études à l'INSA, ce n'est qu'une des facettes de ce que l'on découvre une fois qu'on y entre. Mon engagement me permet d'en explorer plein d'autres ! En plus de représenter les étudiants de l'INSA Toulouse auprès de l'administration, des autres établissements et des entreprises, j'aide au développement de projets faits par les étudiants pour tous les acteurs de la vie du campus. Ce rôle m'apporte beaucoup de compétences et de connaissances complémentaires à celles acquises en cours.

Paul Giroux, 4^e année, INSA Hauts-de-France

J'ai débuté mon engagement très tôt dès le lycée. Arrivé à l'INSA c'est d'abord pour représenter les étudiants en situation de handicap que j'ai intégré le comité de pilotage du Centre Gaston Berger.

C'est naturellement et toujours avec en tête l'idée d'apporter le regard du handicap sur les actions de l'école que je me suis présenté sur une liste au Conseil étudiant et que j'ai ensuite été élu vice-président étudiant. Si mon action reste aujourd'hui marquée par mon souhait de faire avancer la cause du handicap, je souhaite pouvoir prendre à bras le corps d'autres sujets essentiels pour nos étudiants telle que la précarité menstruelle par exemple.

LES INGÉNIEUR·E·S INSA, DES PROFESSIONNEL·LE·S RECHERCHÉ·E·S

Le Groupe INSA propose des diplômes en adéquation avec les attentes des entreprises, ce qui conduit à une excellente insertion professionnelle de nos diplômés : 97 % d'entre eux sont recrutés en moins de 6 mois et 70 % ont une promesse d'embauche avant même la sortie de l'école, que ce soit en France ou à l'international.

Les parcours des alumni INSA le prouvent : les possibilités qui sont offertes sont multiples !

Julie Vandewalle, INSA Centre Val de Loire, 2017.

Responsable études EnR chez Énergie Éolienne solidaire

L'éolien est un secteur jeune et dynamique. C'est stimulant d'œuvrer au sein d'un secteur d'avenir. Je me sens totalement épanouie dans mon job !

Julien Colas, INSA Hauts-de-France, 2004. Responsable environnement et développement durable chez Rexel

Je suis venu à l'environnement sous un angle technique. Être ingénieur, c'est inventer la solution la plus efficace et pragmatique pour résoudre un problème.

Cécile Chauvat, INSA Lyon, 2018.

Manager en zones côtières et marines, en Islande

J'ai choisi l'INSA Lyon car, étant passionnée par l'illustration et la nature, j'ai pu suivre l'option arts plastiques et photographie. Cela m'a permis de conjuguer études et passion.

Benoît Denis, INSA Rennes, 2002.

Ingénieur de recherche au CEA (Commissariat à l'énergie atomique et aux énergies alternatives)

Il y a eu des rencontres riches sur le plan technique, mais aussi et surtout sur le plan humain, avec des enseignants notamment, qui m'ont permis de trouver une place dans le monde exigeant de la recherche.

Tatiana Sueur, INSA Rouen Normandie, 2003. Responsable des opérations assemblage et essai chez Collins Aerospace

Dans mon parcours INSA, je me suis rapidement tournée vers l'engagement associatif. J'ai appris plein de choses sur la conduite de réunion, la gestion d'un budget, sur la conduite de projet concret. Cet engagement collectif s'est poursuivi : je suis aujourd'hui présidente de l'association des diplômés de l'INSA Rouen Normandie et membre du bureau d'INSA Alumni (association des alumni du Groupe INSA).

Wissal Lachegur, INSA Strasbourg, 2021.

Ingénieure en mécatronique, chez Gepromed

Mes années de formation à l'INSA sont des années durant lesquelles j'ai pu forger ma personnalité. J'ai appris des méthodes de travail, le sens des responsabilités, l'esprit d'initiative, l'efficacité et l'organisation.

Amélie Béduer, INSA Toulouse 2009.

À la tête de la start-up Volumina medical, Suisse

J'ai trouvé, au fil de mon parcours, la façon dont je pouvais être utile sur cette planète. Ma voie, c'est inventer et développer des implants pour aider les patientes. D'ici à quatre ans, un bio-matériau permettant de reconstruire les tissus du corps pourrait être mis sur le marché.

+ + +

+ + +

+ + +

+ + +

+ + +

+ + +

+ + +

+ + +

+ + +

+ + +



POSTULER EN 1^{RE} ANNÉE

CURSUS INGÉNIEUR AU TITRE D'UN BAC GÉNÉRAL DÉLIVRÉ PAR LA FRANCE

1 Analyse du dossier scolaire et prise en compte des notes du bac

Classe de première (3 trimestres ou 2 semestres) : note élève, la moyenne du groupe classe, la meilleure moyenne du groupe classe, la moyenne la plus basse du groupe classe.

3 EDS - enseignements de spécialités (Mathématiques + Physique-Chimie OU Mathématiques + SI et une 3^e spécialité scientifique ou non), LVA, LVB, français.

Classe de terminale (2 premiers trimestres ou 1 semestre) : note élève, la moyenne du groupe classe, la meilleure moyenne du groupe classe, la moyenne la plus basse du groupe classe + rang effectif.

2 EDS - enseignements de spécialités (Mathématiques + une autre spécialité scientifique) OU

2 EDS - enseignements de spécialités scientifiques dont obligatoirement Physique-Chimie, option Mathématiques complémentaires, LVA, LVB.

2 Un pré-classement est établi par doublette de spécialité selon l'analyse du dossier scolaire

Les candidats les mieux classés sont convoqués à un entretien de valorisation noté, les autres candidats poursuivent la procédure sans cet élément.

3 Le classement final prend en compte :

Le pré-classement par doublette de spécialité, la note donnée à l'entretien pour les candidats convoqués, l'avis du chef d'établissement sur la poursuite d'études, certaines situations particulières (handicap, SHN, AC,...).

Il est possible que d'autres éléments soient intégrés (suite au report des épreuves de spécialités). Pour en savoir plus, il faut consulter le site d'information www.groupe-insa.fr/comment-candidater.

À NOTER : la demande d'affectation en filière internationale ou/et à thème (hors statuts SHN et Artiste Confirmé) est examinée après l'acceptation de la proposition d'admission dans l'établissement. Si la demande d'affectation en filière est refusée, les candidats conservent l'admission dans l'établissement mais en cursus classique.

Nouveau depuis 2023 : en complément, l'INSA Lyon propose un parcours à des profils non éligibles au cursus classique d'ingénieur. Pour en savoir plus, il faut consulter le site d'information : www.groupe-insa.fr/comment-candidater

CURSUS INGÉNIEUR AU TITRE D'UN BAC TECHNOLOGIQUE (STI2D/STL) DÉLIVRÉ PAR LA FRANCE

1 Analyse du dossier scolaire

Classe de première (3 trimestres ou 2 semestres) : note élève, la moyenne du groupe classe, la meilleure moyenne du groupe classe, la moyenne la plus basse du groupe classe.

Mathématiques, Physique-Chimie-Mathématiques, Anglais.

Classe de terminale (2 premiers trimestres ou 1 semestre) : note élève, la moyenne du groupe classe, la meilleure moyenne du groupe classe, la moyenne la plus basse du groupe classe

Mathématiques, Physique-Chimie-Mathématiques, Anglais.

2 Un pré-classement est établi par série du bac selon l'analyse du dossier scolaire.

Seuls les candidats les mieux classés sont convoqués à un entretien de valorisation noté obligatoire, les candidats non convoqués ne poursuivent pas la procédure de recrutement.

3 Le classement final prend en compte :

le pré-classement, la note donnée à l'entretien, certaines situations particulières (handicap).

Il est possible que d'autres éléments soient intégrés (suite au report des épreuves de spécialités). Pour en savoir plus, il faut consulter le site d'information www.groupe-insa.fr/comment-candidater.

À NOTER :

- Bac STI2D toutes options : candidature possible à l'INSA Lyon et/ou à l'INSA Toulouse
- Bac STL, option SPCL : candidature possible à l'INSA Lyon uniquement
- Pas de demande d'affectation dans une filière internationale et/ou à thème

Nouveau depuis 2023 : le cursus proposé aux candidats titulaires ou préparant un bac STI2D ou STL est renommé INS'Avenir à l'INSA Lyon. Il inclut une année préparatoire à l'année 1 du cursus ingénieur.



PROCÉDURE POUR CANDIDATER :

Droits de candidature : 105 €, gratuit pour les boursiers du gouvernement français.

Pour les candidats CPGE inscrits sur SCEI, il faut ajouter les droits d'inscription des banques de concours concernées (CCINP ou PT)

Contactez le Service Admission du Groupe INSA : admiss@groupe-insa.fr

Tél : 04 72 43 81 25 (10h-11h45, sauf le mercredi)

CURSUS INGÉNIEUR AU TITRE D'UN BAC EUROPÉEN DÉLIVRÉ PAR UNE ÉCOLE EUROPÉENNE AGRÉÉE

Analyse du dossier scolaire

Notes de la classe de première et de la classe de terminale.

En Mathématiques, physique ou chimie si pas d'enseignement de physique, français, autres langues.

Avoir suivi "Mathématiques approfondissement" est un atout.



DU 17.01.24

AU 14.03.24

www.parcoursup.fr

AU TITRE D'UN BAC SCIENTIFIQUE DÉLIVRÉ PAR LE MAROC

(Séries acceptées : mathématiques, physique, SVT)

1 Présélection sur dossier scolaire

Notes de la classe de première et de la classe de terminale + rangs / effectifs.

En Mathématiques, physique-chimie, français, anglais.

2 Les candidats admissibles sont convoqués à un entretien obligatoire

3 La sélection finale s'appuie sur :

La note donnée à l'entretien et les résultats obtenus au bac (épreuve nationale en mathématiques, physique-chimie, anglais et l'épreuve régionale en français).



DU 22.01.24

AU 20.03.24

[www.groupe-insa.fr/
comment-candidater](http://www.groupe-insa.fr/comment-candidater)

AU TITRE D'UN BAC MATHÉMATIQUES DÉLIVRÉ PAR UN PAYS AUTRE QUE LA FRANCE ET LE MAROC, D'UN BAC FRANCO-ALLEMAND, D'UN BAC INTERNATIONAL DÉLIVRÉ PAR L'IBO*, D'UN BAC HOMOLOGUÉ

Pour certains viviers, des niveaux / formations sont exigés :
(voir www.groupe-insa.fr/comment-candidater)

1 Analyse du dossier scolaire

Notes de la classe de première et de la classe de terminale.

2 Au regard des éléments du dossier et d'un pré-classement par pays, le jury décide soit de l'admission dans l'un des INSA, soit du refus.



DU 22.01.24

AU 20.03.24

[www.groupe-insa.fr/
comment-candidater](http://www.groupe-insa.fr/comment-candidater)

CANDIDATURE SPÉCIFIQUE EN FILIÈRE INTERNATIONALE RÉSERVÉE À : BAC NON DÉLIVRÉ PAR LA FRANCE

■ Réservée aux candidats titulaires ou préparant un baccalauréat scientifique ni délivré par la France ni par le Maroc (ou certificat d'études secondaires scientifiques ou certificat d'entrée à l'université scientifique).

■ En fonction des filières internationales, des critères de langue peuvent être exigés.

Site d'information et de candidature : www.groupe-insa.fr/comment-candidater

Période de candidature : en fonction du pays de délivrance du diplôme et des filières internationales.

* L'Organisation du baccalauréat international ou IBO (en anglais, International Baccalaureate Organization).

POSTULER AU DOUBLE-DIPLÔME INSA-SCIENCES PO RENNES/ TOULOUSE (1^{re} année uniquement)

**CURSUS DOUBLE-DIPLÔME INSA/SCIENCES PO RENNES
OU TOULOUSE AU TITRE D'UN BAC GÉNÉRAL DÉLIVRÉ
PAR LA FRANCE**



1 Analyse du dossier scolaire et prise en compte des notes du bac

Classe de première (3 trimestres ou 2 semestres) : notes élève, moyenne classe, meilleure moyenne classe, moins bonne moyenne classe

3 EDS- enseignements de spécialités (Mathématiques + Physique-Chimie OU Mathématiques + SI et une 3^e spécialité scientifique ou non), LVA, LVB, histoire-géographie, français

Classe de terminale (2 trimestres ou 1 semestre) : notes élève, moyenne classe, meilleure moyenne classe, moins bonne moyenne classe + rang/effectif

2 EDS- enseignements de spécialités (Mathématiques + une autre spécialité scientifique) OU 2 EDS- enseignements de spécialité scientifiques dont obligatoirement Physique-Chimie, option Mathématiques complémentaires, LVA, LVB, histoire-géographie, philosophie

2 Un pré-classement est établi par doublette de spécialité selon l'analyse du dossier scolaire et des notes du bac

Les candidats les mieux classés sont convoqués à un entretien de valorisation noté, les autres candidats poursuivent la procédure sans cet élément

3 Le classement final prend en compte :

le pré-classement par doublette de spécialité, la note donnée à l'entretien pour les candidats convoqués, l'avis du chef d'établissement sur la poursuite d'études, certaines situations particulières (handicap)

Il est possible que d'autres éléments soient intégrés (suite au report des épreuves de spécialités). Pour en savoir plus, il faut consulter le site d'information www.groupe-insa.fr/comment-candidater.

À NOTER : Pas de demande d'affectation dans une filière internationale et/ou à thème possible.

POSTULER EN 2^E ANNÉE

AU TITRE D'UN BAC + 1 SCIENTIFIQUE

Liste des formations éligibles : www.groupe-insa.fr/comment-candidater

1 Analyse du dossier scolaire

Notes du bac, notes et appréciations obtenues en postbac, lettre de motivation.

2 Suite à l'analyse du dossier scolaire : le jury admet, refuse ou convoque à un entretien obligatoire

3 Après l'entretien, les dossiers des convoqués sont à nouveau analysés (avec la prise en compte de la note donnée à l'entretien) : un second jury prononce des décisions d'admission, de refus ou d'inscription sur liste d'attente.



POSTULER EN 3^E ANNÉE

▲ STATUT ÉTUDIANT

AU TITRE D'UNE CPGE (HORS PRÉPA ATS)

1 Pré-classement par domaine et filières de CPGE après étude du dossier scolaire

Les candidats les mieux pré-classés passent un entretien noté (pas centré sur les connaissances).

2 Le classement final prend en compte :

Le classement initial (pré-classement), la note donnée à l'entretien et certaines notes d'épreuves écrites (banques CCINP et PT) sauf pour les filières BCPST et TB.

À NOTER : hors BCPST et TB, il faut s'inscrire sur CCINP ou PT.

Pour en savoir plus sur ce recrutement : www.groupe-insa.fr/comment-candidater



AU TITRE D'UN AUTRE BAC + 2 OU BAC + 3

Liste des formations éligibles : www.groupe-insa.fr/comment-candidater

1 Analyse du dossier scolaire

Notes du bac, notes et appréciations obtenues en postbac, lettre de motivation.

2 Suite à l'analyse du dossier scolaire :

le jury admet, refuse ou convoque à un entretien obligatoire

3 Après l'entretien, les dossiers des convoqués sont à nouveau analysés (avec la prise en compte de la note donnée à l'entretien) : un second jury prononce des décisions d'admission, de refus ou d'inscription sur liste d'attente.



▲ STATUT APPRENTI

Les formations par apprentissage sont accessibles après un bac + 2. Les candidatures sont spécifiques à chaque formation.

Elles ne sont donc pas prises en charge par la plateforme de candidature du Groupe INSA.

Il faut s'adresser directement à l'établissement concerné.

POSTULER EN 4^E ANNÉE

Le recrutement est propre à chaque établissement.

Pour en savoir plus : <https://www.groupe-insa.fr/decouvrir/nos-ecoles>

EN CHIFFRES : LES CANDIDATURES 2023



EN 1^{RE} ANNÉE AVEC UN BAC GÉNÉRAL SCIENTIFIQUE

20 802 candidats en 2023 - cursus ingénieur

▲ **11,9 % d'admis**

1 134 candidats en 2023 - cursus double diplôme INSA/Sciences Po Rennes et Toulouse

▲ **6,1 % d'admis**

EN 1^{RE} ANNÉE AVEC UN BAC STI2D OU STL :

716 candidats en 2023

▲ **7,8 % d'admis**

686 candidats STI2D

30 candidats STL

NOUVEAU

EN 1^{RE} ANNÉE AVEC UN BAC GÉNÉRAL - CURSUS INS'AVENIR, INSA LYON

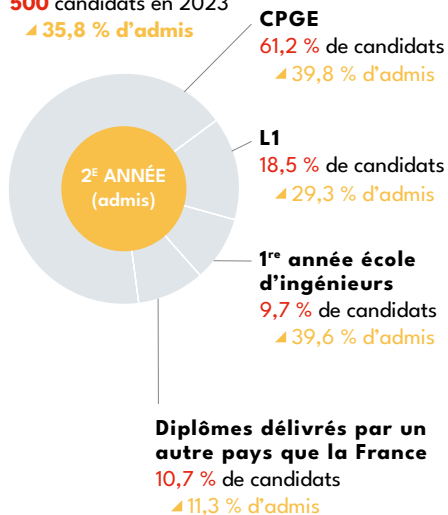
236 candidats en 2023

▲ **6,4 % d'admis**

EN 2^E ANNÉE

500 candidats en 2023

▲ **35,8 % d'admis**



EN 3^E ANNÉE HORS CPGE

2 594 candidats en 2023

▲ **36,9 % d'admis**

DUT / BUT2

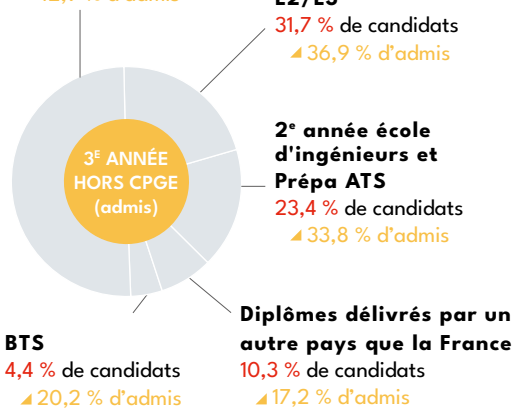
29,5 % de candidats

▲ **42,9 % d'admis**

L2/L3

31,7 % de candidats

▲ **36,9 % d'admis**



À NOTER : les admis 3A hors CPGE incluent les "éventuels" appelés.

EN 3^E ANNÉE CPGE

10 000 candidats en 2023

▲ **54,3 %** classés par le Groupe INSA sur SCEI
(dans au moins un des domaines de formation sélectionnés)

616 places proposées sur SCEI en 2023

VOTRE INSCRIPTION

Une fois la phase de candidature passée et une fois admis, vous rejoindrez le Groupe INSA pour vos études. Les modalités d'inscription diffèrent selon votre statut. Des aides vous permettront de financer votre formation.

QUELS SONT LES FRAIS DE SCOLARITÉ ?

Le Groupe INSA est un réseau regroupant des écoles publiques d'ingénieurs. Les frais de scolarité sont donc fixés par l'État comme pour les universités.

Frais de scolarité dans les établissements du Groupe INSA en France :

Droits d'inscription annuels :

- Pour les étudiants nationaux et intra-communautaires : 601 € (pour le double diplôme INSA - Sciences Po Rennes/Toulouse, se renseigner auprès de l'établissement)
 - Pour les étudiants extracommunautaires :
2 770 € pour les 1^{re} et 2^e années, 3 770 € à partir de la 3^e année. Le Groupe INSA met en place une politique d'exonération sur critères (voir www.groupe-insa.fr)
- + Contribution Vie Étudiante et de Campus (CVEC) : 100 €.

i Les boursiers sur critères sociaux du secondaire et de l'enseignement supérieur français et les boursiers du gouvernement français sont exemptés du paiement des droits d'inscription et de la CVEC.

QUELLES AIDES POUR FINANCER LES ÉTUDES ?

Chaque année, en France, plus de 700 000 étudiants perçoivent au moins une aide, soit environ 37 % de la population concernée.

Pour venir étudier dans le Groupe INSA en France, les aides gouvernementales possibles sont multiples (se renseigner auprès des différentes institutions) :

- la bourse sur critères sociaux de l'enseignement supérieur (www.crous.fr) ;
- l'aide au mérite ;
- l'aide à la mobilité parcoursup ;
- l'aide à la mobilité internationale ;
- les aides spécifiques ;
- les prêts étudiants ;
- les aides au logement :

- Possibilité de bénéficier de l'Aide Personnalisée au Logement (APL) ou de l'allocation logement à caractère social (ALS).

Pour en savoir plus : www.caf.fr

- La Caution locative étudiante (Clé) est une garantie de l'État qui permet aux étudiants dépourvus de garants personnels d'accéder plus facilement à un logement.

Pour en savoir plus : www.etudiant.gouv.fr

i Les critères d'attribution étant différents, davantage d'élèves obtiennent une bourse sur critères sociaux dans l'enseignement supérieur qu'au lycée : 19,2 % des élèves de l'enseignement général en lycée étaient boursiers sur critères sociaux alors que l'on retrouve 30,5 % de boursiers sur critères sociaux au sein du Groupe INSA.

ET +

Le Groupe INSA propose également des aides supplémentaires sous conditions (se renseigner dans chaque école du Groupe INSA) :

- Bourses spécifiques des écoles ;
- Bourses sur critères sociaux, (en complément des bourses du CROUS) ;
- Bourses pour les étudiants étrangers ;
- Bourses pour la mobilité internationale.

LES BOURSES D'ACCUEIL DE LA FONDATION INSA

Les élèves de terminale en 2023-2024, boursiers du secondaire sur critères sociaux, admis et présents à la rentrée 2024, pourront bénéficier d'une bourse d'accueil de 500 € financée par la Fondation INSA, pour une admission en 1^{re} année dans l'un des 7 INSA en France. Versée en une seule fois, cette aide vise à faciliter l'intégration dans le Groupe INSA.

NOS ÉCOLES

7 INSA EN FRANCE



GROUPE
INSA



RENNES

www.insa-rennes.fr

Tél. : +33 (0)2 23 23 82 90

SCOLARITÉ

Tél. : +33 (0)2 23 23 83 58

infos-admissions@insa-rennes.fr

SPÉCIALITÉS

- Électronique et informatique industrielle
- Informatique
- Électronique et télécommunications
- Génie civil et urbain
- Génie mécanique et automatique ^{+A}
- Génie physique et matériaux
- Mathématiques appliquées
- Électronique - Systèmes Embarqués et Télécommunications ^A

ET AUSSI

- Double diplôme INSA Sciences Po Rennes en 6 ans (accès en 1^{re} année)
- Double cursus INSA Génie civil et Architecture (ENSA Bretagne)



1^{ER} CYCLE MARTINIQUE-CARAÏBE

Depuis 2023, le Groupe INSA propose un premier cycle intégré à la formation d'ingénieur en 5 ans, appelé INSA Martinique-Caraïbe.

LIEU : Lycée Schoelcher, Fort-de-France

Déroulé des études, contenu de la formation :
insamartinique@groupe-insa.fr



Formation Groupe INSA 1^{er} cycle MARTINIQUE-CARAÏBE FORT-DE-FRANCE



TOULOUSE

www.insa-toulouse.fr

Tél. : +33 (0)5 61 55 95 13

SCOLARITÉ

Tél. : +33 (0)5 61 55 95 25 / 27 / 67

scolar@insa-toulouse.fr

SPÉCIALITÉS

- Génie biologique
- Génie civil ^{+A}
- Automatique, électronique ^{+A}
- Informatique et réseaux
- Mathématiques appliquées ^{+A}
- Génie mécanique ^{+A}
- Génie physique
- Génie des procédés et environnement

ET AUSSI

- Double diplôme INSA Sciences Po Toulouse en 6 ans (accès en 1^{re} année)
- Double cursus INSA Génie Civil et Architecture (ENSA de Toulouse)

+ A : Accessible aussi par apprentissage
A : Sous statut apprenti uniquement



ROUEN NORMANDIE

www.insa-rouen.fr

Tél. : +33 (0)2 32 95 97 00

SCOLARITÉ

Tél. : +33 (0)2 32 95 65 59

admission@insa-rouen.fr

SPÉCIALITÉS

- Chimie et génie chimique
 - Génie civil et urbain
- Génie des procédés et gestion des risques

- Génie énergétique (Parcours énergétique et propulsion)
- Informatique et technologies de l'information
- Mathématiques appliquées
- Mécanique
- Performance énergétique (Génie énergétique)^A
- Performance industrielle et innovation (Génie Industriel)^A
- Performance en innovation et sécurité des procédés (Génie des Procédés)^A
- Performance numérique industrielle (Informatique industrielle)^A

ET AUSSI

- Double cursus architecte ingénieur avec l'ENSA Normandie
- 3 cursus conjoints avec l'université de Kaiserslautern (Allemagne)



CENTRE VAL DE LOIRE

www.insa-centrevalde Loire.fr

CAMPUS DE BOURGES

Tél. : +33 (0)2 48 48 40 00

CAMPUS DE BLOIS

Tél. : +33 (0)2 54 55 84 00

SCOLARITÉ

Tél. : +33 (0)2 54 55 84 50

scolarite@insa-cvl.fr

SPÉCIALITÉS

- Énergie, risques et environnement^A
- Génie des systèmes industriels^{+A}
- Maîtrise des risques industriels
- Sécurité et technologies informatiques^{+A}

ET AUSSI

- Paysagiste - concepteur (Modalités d'admission différentes dans ParcoursSup)
- Double cursus INSA paysage et architecture (EAV&T Paris Est) en 7 ans



HAUTS-DE-FRANCE

www.insa-hautsdefrance.fr

SCOLARITÉ

Tél. : +33 (0)3 27 51 12 34

admission.ingenieur@insa-hdf.fr

SPÉCIALITÉS

- Audiovisuel et multimédia
- Génie Civil et Bâtiment
- Génie Industriel^{+A}
- Génie Électrique et Informatique Industrielle^A

- Génie Mécanique^A
- Électronique des Systèmes Embarqués
- Informatique^A
- Informatique Industrielle et Automatique
- Informatique et Cybersécurité
- Mécanique et Énergétique
- Mécatronique

ET AUSSI

- Double diplôme INSA Génie civil et Bâtiment, et Architecture (Faculté d'Architecture et d'Urbanisme, Université de Mons en Belgique)



LYON

www.insa-lyon.fr

Tél. : +33 (0)4 72 43 83 83

SCOLARITÉ

Tél. : +33 (0)4 72 43 89 24

scol@insa-lyon.fr

SPÉCIALITÉS

- Biotechnologies et bioinformatique
- Génie civil et génie urbain

- Génie électrique^{+A}
- Génie énergétique et génie de l'environnement
- Génie industriel
- Génie mécanique^{+A}
- Informatique^{+A}
- Matériaux
- Télécommunications^{+A}

ET AUSSI

- Bachelor international en ingénierie mécanique, matériaux et ingénierie aéronautique



STRASBOURG

www.insa-strasbourg.fr

Tél. : +33 (0)3 88 14 47 00

SCOLARITÉ

Tél. : +33 (0)3 88 14 47 12 / 13

scolarite@insa-strasbourg.fr

SPÉCIALITÉS

- Génie civil^{+A}
- Topographie

- Mécatronique
- Génie thermique, énergétique et environnement^{+A}
- Génie électrique^{+A}
- Génie mécanique^{+A}
- Mécatronique ; parcours franco-allemand^A
- Plasturgie^{+A}

ET AUSSI

- Architecture : diplôme d'architecte INSA Strasbourg et double cursus architecte et ingénieur

+ + + + +

6 ÉCOLES PARTENAIRES

+ + + + +

INSA PARTENAIRES

Nous ne voyons que des avantages à être davantage.

Six écoles partenaires sont associées aux INSA dans une dynamique de renforcement des coopérations et d'ouverture vers d'autres champs disciplinaires.

Ce dispositif INSA Partenaires s'inscrit dans un contexte actuel de développement des synergies entre écoles d'ingénieurs françaises. Ces écoles offrent des places au recrutement post-bac dans des domaines pour la plupart complémentaires à ceux des INSA. Le diplôme délivré est celui de l'école concernée.



ESITECH ROUEN

www.esitech.fr

SCOLARITÉ

Tél. : +33 (0)2 32 95 51 00
esitech@univ-rouen.fr

SPÉCIALITÉS

- Physique pour la santé
- Technologies du vivant



+ A : Accessible aussi par apprentissage
A : Sous statut apprenti uniquement



ENSCMU MULHOUSE

www.enscmu.uha.fr
Tél. : + 33 (0)3 89 33 68 00

SCOLARITÉ
Tél. : + 33 (0)3 89 33 68 14
scolarite.enscmu@uha.fr

SPÉCIALITÉS

- Chimie organique, bioorganique et thérapeutique
- Formulation et cosmétologie
- Matériaux et polymères
- Sécurité et développement durable

ROUEN



ENSIL-ENSCI LIMOGES

www.ensil-ensci.unilim.fr
Tél. : +33 (0)5 55 42 36 70

SCOLARITÉ
Tél. : +33 (0)5 55 42 36 72
scolarite.ingenieur@unilim.fr

SPÉCIALITÉS

- Céramique industrielle
- Électronique et télécommunications ^{+A}
- Génie civil
- Génie de l'eau et environnement
- Matériaux
- Mécatronique

LIMOGES

MULHOUSE



ENSISA MULHOUSE

www.ensisa.uha.fr
Tél. : +33 (0)3 89 33 69 00

SCOLARITÉ
Tél. : +33 (0)3 89 33 69 08
scolarite.ensisa@uha.fr

SPÉCIALITÉS

- Textile et fibres
- Automatique et systèmes embarqués
- Mécanique
- Informatique et réseaux
- Génie industriel ^A

CASTRES



ISIS CASTRES

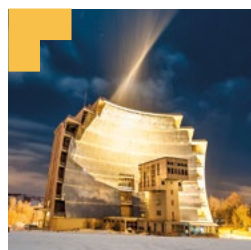
www.isis-ingenieur.fr
Tél. : +33 (0)5 63 51 24 01

SCOLARITÉ
Tél. : +33 (0)5 67 53 00 25
scolarite-isis@univ-jfc.fr

SPÉCIALITÉ

- Informatique pour la santé ^{+A}

PERPIGNAN



SUP'ENR UPVD PERPIGNAN

sup-enr.univ-perp.fr

SCOLARITÉ
Tél. : + 33 (0)4 68 68 27 37

SPÉCIALITÉS

- Énergétique et énergies renouvelables

NOTES

A series of horizontal dotted lines for writing notes.



NOTES

A series of horizontal dotted lines for writing notes, spanning the width of the page.



JOURNÉES PORTES OUVERTES

INSA CENTRE VAL DE LOIRE
3 février 2024, *présentiel*

INSA HAUTS-DE-FRANCE
10 février 2024, *hybride*

INSA LYON
3 février 2024, *hybride*
Présentiel sur inscription

INSA RENNES
10 février 2024, *présentiel*

INSA ROUEN NORMANDIE
2 décembre 2023, *hybride*
BAC+2 (étudiants et apprentis)
3 février 2024, *hybride*

INSA STRASBOURG
3 février 2024, *présentiel*

INSA TOULOUSE
3 février 2024, *présentiel*

ET DANS LES ÉCOLES PARTENAIRES

ENSIL-ENSCI LIMOGES
3 février 2024
(présent aussi à l'INSA Toulouse)

ENSCMU MULHOUSE
10 février 2024

ENSISA MULHOUSE
10 février 2024

ESITECH ROUEN
27 janvier 2024
(présent aussi à l'INSA Rouen Normandie)

ISIS CASTRES
27 janvier 2024
(présent aussi à l'INSA Toulouse)

SUP'ENR UPVD PERPIGNAN
3 février 2024
(à l'INSA Toulouse)

Le Groupe INSA est présent sur de nombreux salons en France ainsi qu'à l'international.

INSA

CENTRE VAL DE LOIRE
HAUTS-DE-FRANCE
LYON
RENNES
ROUEN NORMANDIE
STRASBOURG
TOULOUSE

En savoir plus :

www.groupe-insa.fr

Service Admission du Groupe INSA

Campus LyonTech - La Doua | 9 allée du Rhône
69628 Villeurbanne Cedex - France
Tél. : +33 (0)4 72 43 81 25 - admiss@groupe-insa.fr