

**INSA** | INSTITUT NATIONAL  
DES SCIENCES  
APPLIQUÉES  
LYON

**DÉPARTEMENT  
GÉNIE CIVIL ET  
URBANISME**





L'ingénieur GCU imagine et conçoit un espace urbain confortable, durable et résilient.

## CHIFFRES CLÉS

Plus de **100**  
ingénieurs  
diplômés par an

Taux de féminisation  
**50 %**  
depuis 2017

**35**  
étudiants d'échange  
accueillis par an

**28**  
enseignants-chercheurs

**6 000** ingénieurs  
GCU dans le monde

**21 %**  
des heures enseignements  
assurées par des professionnels  
des différents métiers du GCU

**7**  
laboratoires de recherche  
en lien avec le département

# DÉPARTEMENT GÉNIE CIVIL ET URBANISME

Le programme de formation prépare à « Agir » dans un monde où l'atténuation de l'acte de construire sur le réchauffement climatique et l'adaptation aux conséquences de ce changement climatique, sont des enjeux majeurs.

Les élèves ingénieurs se dotent des outils scientifiques et normatifs indispensables pour devenir les acteurs de la transformation mais également des citoyens/décideurs responsables.

Les domaines d'intervention des ingénieurs INSA en Génie Civil et Urbanisme englobent :

- Construction durable et confort environnemental (conception de structures respectueuses de l'environnement, équipements techniques favorisant le confort...),
- Infrastructures, travaux publics et ouvrages d'art (réalisations telles que ponts, routes, et terrassements...),
- Urbanisme durable (gestion des espaces publics, mobilité urbaine, préservation de l'eau, et initiatives énergie-climat...).

## CURSUS DE L'ÉLÈVE-INGÉNIEUR INSA EN GÉNIE CIVIL ET URBANISME EN TROIS ANS : 3A, 4A, 5A

- Trois semestres de tronc commun et un semestre d'approfondissement
- Un semestre consacré à un projet technique et à un projet de Recherche et Développement
- Un semestre de stage en situation d'ingénieur et 2 stages facultatifs courts

### LES 3 ANNÉES

#### • 3A et 1<sup>er</sup> semestre de 4A

- Acquisition du socle minimal scientifique et technique : Géotechnique, Matériaux et Structures, Eau, Physique du Bâtiment et Études Urbaines.

#### • 2<sup>e</sup> semestre de 4A

- Approfondissement dans des champs disciplinaires au choix avec certains cours en langue anglaise (Energy management in buildings, Integrated urban water management, Building Integrated Modeling (BIM), Matériaux innovants, Matériaux biosourcés, Diagnostic et réparation des structures,...)
- Droit de la construction, économie de la construction et gestion de Projet.

#### • 1<sup>er</sup> semestre de 5A

- Un projet pour traiter d'une problématique technique en mobilisant ses compétences pluridisciplinaires, et développer ses aptitudes à la R&D en réalisant en laboratoire son Projet d'Initiation Recherche et Développement (PIRD).
- Un projet technique (« Projet Métier ») au sein de l'une des trois options de spécialité : « Aménagement urbain durable », « Bâtiment, environnement, confort », « Infrastructures et ouvrages d'art » ;
- Le PIRD (Projet d'Initiation à la Recherche & Développement) peut être réalisé à temps plein sur un semestre dans le cadre d'un « Parcours Recherche » pouvant se poursuivre éventuellement par un doctorat.

#### • 2<sup>e</sup> semestre de 5A

- Le stage de mise en situation d'ingénieur Le stage en situation d'ingénieur est réalisé en fin de cursus, sur l'ensemble du second semestre de la dernière année INSA/GCU, en France ou à l'étranger.



## DOMAINES D'ENSEIGNEMENT

### DOMAINES SCIENTIFIQUES ET TECHNIQUES DU GÉNIE CIVIL ET DE L'URBANISME (GCU)

Géotechnique  
Construction  
(Matériaux et Structures)  
Eau  
Physique du Bâtiment  
Études Urbaines ;

### DOMAINES TRANSVERSAUX

Analyse du Cycle de vie (ACV),  
Intelligence Artificielle (IA),  
Droit,  
Économie de la construction,  
Gestion de Projet,  
Sciences Humaines et Sociales.

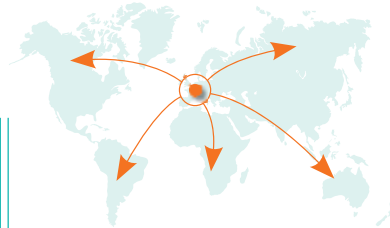
## FORMATION À L'INTERNATIONAL

### • Séjour à l'étranger obligatoire

Les étudiants INSA doivent effectuer un séjour à l'étranger durant leur cursus (semestre d'échange académique, stage en entreprise à l'international ou projet de recherche dans un laboratoire international).

### • Doubles diplômes internationaux

Des Doubles Diplômes sont possibles avec les universités étrangères partenaires au Brésil, au Canada, en Chine, en Colombie, en Espagne, aux Etats-Unis, au Japon et au Vietnam.



## ZOOM SUR

### UN DOUBLE CURSUS INGÉNIEUR-ARCHITECTE

Un double cursus Ingénieur-Architecte, organisé avec l'École Nationale Supérieure d'Architecture de Lyon (ENSAL), permet l'accès au Diplôme d'Études en Architecture et Ingénierie ainsi qu'à la poursuite en M1-M2 Architecture.

Un Double Diplôme Ingénieur-Architecte est réalisable à l'issue de la 4<sup>e</sup> année GCU, avec l'École Polytechnique de Milan dans le programme de master en sciences en « Architecture d'ingénierie de la construction » proposé par l'école d'Architecture, d'Urbanisme et d'Ingénierie de la construction sur le campus de Lecco.

### LES COMPÉTENCES VISÉES

Les compétences acquises par l'étudiant en double cursus sont :

- des compétences techniques (hard skills) liées aux sciences de l'ingénieur et à l'architecture
- des compétences relationnelles (soft skills).

## RECHERCHE

7 laboratoires de recherche en lien avec le département :

- **CETHIL** : Centre d'Énergétique et de Thermique de Lyon
- **DEEP** : Laboratoire Déchets, Eau, Environnement et Pollution qui forment des docteurs en énergétique et en environnement
- **EVS** : Environnement, Ville, Société
- **GEOMAS** : Géomécanique, Matériaux, Structure
- **LIRIS** : Laboratoire d'Informatique en Images et Systèmes d'Information
- **MATEIS** : Matériaux : Ingénierie et Science
- **TRIANGLE** : Actions, discours, pensée politique & économique

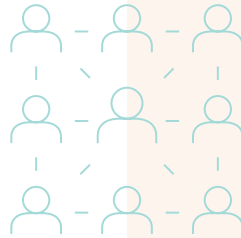
Une formation renforcée à la recherche par le suivi en 5<sup>e</sup> année GCU d'un « parcours recherche » qui permet en particulier d'effectuer le PIRD à temps plein dans un laboratoire de recherche à l'INSA ou à l'étranger.

## SPÉCIALISATION

Un parcours également possible en 5<sup>e</sup> année GCU dans :

- le Master acoustique
- le Master international H2O'Lyon et possibilité d'obtenir le label H2O'Lyon





## DÉBOUCHÉS

- Construction et BTP
- Gestion de projets
- Consultance
- Administration publique
- Développement durable
- Gestion de l'eau et de l'environnement
- Immobilier
- Recherche et enseignement supérieur

## ACTIVITÉS

- Conception et planification
- Gestion de projets
- Analyse et évaluation des sites
- Supervision de la construction
- Études de faisabilité
- Gestion des ressources
- Consultation et communication
- Évaluation des impacts environnementaux
- Conformité réglementaire
- Recherche et développement
- Gestion opérationnelle
- Suivi du planning
- Contrôle de la qualité
- Communication et reporting
- Gestion des risques et sécurité
- Respect des normes et réglementations

## MÉTIERS/FONCTIONS

- Ingénieur généraliste
- Ingénieur expert
- Ingénieur bureau d'étude (conception calcul)
- Ingénieur méthode (fabrication, production)
- Ingénieur qualité
- Ingénieur recherche



## LA SITUATION DES DIPLOMÉS GCU

PROMOTION 2024



Rémunération moyenne  
(sans primes, en France)  
**38 779 €**



CDI  
**87,3 %**



Emploi en  
moins de 2 mois  
**88,8 %**



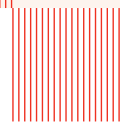
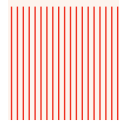
Création  
d'entreprise  
**1 %**



Emploi à  
l'étranger  
**7,7 %**



Cadres  
(Emploi en France)  
**89,7 %**



## PARTENAIRES DU DÉPARTEMENT

ARTELIA - BAUDIN CHATEAUNEUF - EGIS  
EIFFAGE - GSE - HILTI - INGERO -  
RAZEL-BEC - SETEC FERROVIAIRE - SMAC  
TRACTEBEL - VINCI -

## MÉCÉNAT

BOUYGUES - CNR

**INSA** INSTITUT NATIONAL  
DES SCIENCES  
APPLIQUÉES  
LYON

**INSA LYON**  
Campus LyonTech La Doua  
Département Génie Civil et Urbanisme

Bâtiment Eugène Freyssinet  
69621 Villeurbanne CEDEX - (F)  
tél : + 33 (0)4 72 43 88 89  
gcu@insa-lyon.fr

[https://www.insa-lyon.fr/fr/formation/  
genie-civil-et-urbanisme](https://www.insa-lyon.fr/fr/formation/genie-civil-et-urbanisme)