

+

+

+

+

+

+

+

+

+

+

**FILIÈRE  
INS'AVENIR  
À L'INSA LYON**



# PERMETTRE À DE NOUVEAUX PROFILS DE RÉUSSIR LEURS ÉTUDES D'INGÉNIEUR

Intégrer l'INSA Lyon avec un bac STI2D ou STL, ou un bac général avec une seule spécialité scientifique en Terminale.



## INSA LYON

Situé sur le Campus LyonTech-La Doua à Villeurbanne, l'INSA Lyon est l'une des plus Grandes Écoles d'ingénieurs françaises.

Pluridisciplinaire et internationale, au cœur de l'espace européen de l'enseignement supérieur, elle forme des ingénieurs pluricompetents, humanistes, innovants et dotés d'un fort esprit entrepreneurial.

L'INSA Lyon conduit une politique d'excellence déclinée à tous les niveaux et délivre également environ 150 doctorats par an.

Premier des INSA, créé en 1957, avec une forte ambition d'ouverture sociale, l'INSA Lyon délivre plus de 1000 ingénieurs par an dans 9 spécialités. L'INSA Lyon est également, avec ses 720 enseignants-chercheurs qui agissent au quotidien au sein de 22 laboratoires, un pôle de recherche internationalement reconnu.

## ÉTUDIANTS ACCUEILLIS

La filière INS'AVENIR accueille :

- **des titulaires d'un baccalauréat technologique STI2D (toutes spécialités) ou STL (spécialité Sciences Physiques et Chimiques de Laboratoire) (26 places)**
- **des titulaires d'un baccalauréat général (26 places) ayant suivi :**

> **en 1<sup>re</sup>** : la spécialité Mathématiques + une spécialité parmi PC, SI, NSI (pas SVT) + une spécialité NON scientifique

> **en Terminale** : soit la spécialité Mathématiques + la spécialité NON scientifique, soit l'option Mathématiques Complémentaires (après avoir suivi la spécialité Mathématiques en 1<sup>re</sup>) + la spécialité scientifique PC ou SI ou NSI + la spécialité NON scientifique.

## LES OBJECTIFS PÉDAGOGIQUES

La filière INS'AVENIR favorise l'innovation pédagogique pour répondre aux spécificités des profils des élèves.

Les objectifs principaux visés pendant la formation sont :

- **l'acquisition de connaissances et compétences scientifiques, techniques et humaines solides** permettant de réussir la poursuite d'études ;
- **l'interdisciplinarité** : les différentes disciplines scientifiques et les humanités sont fréquemment amenées à interagir et à s'enrichir mutuellement ;
- **l'autonomie et l'initiative** : des projets structurants permettront aux élèves de développer leur esprit critique ainsi que leurs capacités d'initiative et de communication, et de donner du sens à leurs apprentissages ;
- **le développement du projet de formation** : à travers des projets pluridisciplinaires en lien avec les départements de spécialité, des ateliers, des conférences, l'élève pourra progressivement construire son projet d'études et professionnel.

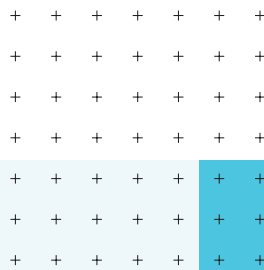
## UNE PÉDAGOGIE ADAPTÉE À LA DIVERSITÉ DES PROFILS POUR DONNER DU SENS AUX APPRENTISSAGES

L'équipe enseignante de la filière met en œuvre des approches pédagogiques variées. Les enseignements classiques (cours, travaux dirigés, travaux pratiques) alternent avec l'apprentissage par problèmes et par projets.

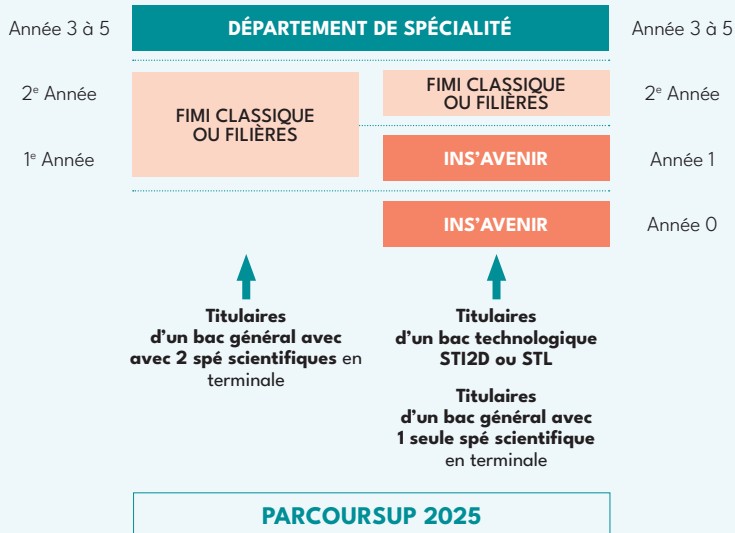
Des enseignements différenciés sont proposés en fonction des besoins des étudiants.

Des ateliers méthodologiques (organiser son temps de travail, travailler un cours en autonomie, poser un raisonnement scientifique en plusieurs étapes, etc.) sont mis en place par l'équipe pédagogique. Ces ateliers apportent aux élèves les outils pour mieux se connaître, développer leur propre façon d'apprendre, bâtir leur projet professionnel et devenir progressivement acteurs responsables de leur formation.





## L'ARTICULATION AVEC LA FORMATION INITIALE



Après deux années au sein de la filière INS'AVENIR (années 0 et 1) **les élèves seront intégrés dans la 2<sup>e</sup> année de la formation initiale aux métiers de l'ingénieur** (FIMI) de l'INSA Lyon où ils auront accès à l'intégralité des filières et sections proposées (filières classiques, internationales et sections artistiques).

À l'issue de cette deuxième année de FIMI, **ils pourront accéder à tous les départements de spécialité proposés à l'INSA Lyon.**

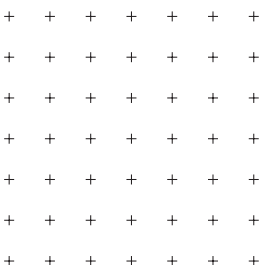
La validation de l'année 0 donne lieu à l'acquisition de 60 crédits ECTS et à la délivrance d'un diplôme d'établissement de l'INSA Lyon.

À l'issue de cette année préparatoire, les étudiants rejoignent le parcours ingénieur en 5 ans (donc 6 ans post-bac pour eux), avec validation de 60 crédits ECTS par an pour passage en année supérieure.



## VIE DES ÉLÈVES SUR LE CAMPUS

Les élèves intégrant la filière INS'AVENIR seront assurés d'avoir une chambre dans une résidence de l'INSA Lyon s'ils en font la demande avec le dossier d'inscription.



## CONTACT

### FILIÈRE INS'AVENIR

[insavenir@insa-lyon.fr](mailto:insavenir@insa-lyon.fr)

### INSA LYON

#### Campus LyonTech La Doua

20 avenue Albert Einstein  
69621 Villeurbanne cedex

Tél : + 33 (0)4 72 43 83 83  
[www.insa-lyon.fr](http://www.insa-lyon.fr)



**INSA** | INSTITUT NATIONAL  
DES SCIENCES  
APPLIQUÉES  
LYON

